

耐候性が 良好!!

「ボンド ハイパーコーク」は、1成分形シリコン系シーリング材で、耐候性に優れ、
-40℃から+150℃までの広範囲にわたる温度条件での使用が可能。低温時でも
押し出しやすく、速く硬化します。

さらに耐水性にも優れており、屋根の板金
や配管取付け部・ダクトまわりにご利用
いただけます。



耐熱・耐寒性に優れる

肉やせが少ない

耐薬品性に優れる

屋根板金・配管用

速硬化型

耐水性に優れる

ボンドハイパーコーク®

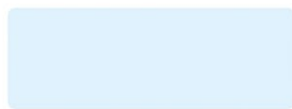
防カビ剤
入り

JSA F★★★★ 認定品 1成分形シリコン系シーリング材
容量・入数: NET.330ml カートリッジ 1ケース=20本(10本×2箱)

■色調



ホワイト



クリアー



ニューアイボリー



ニュークリーム



アンバー



ダークブラウン



ニューブルー



ダークブルー



モスグリーン



ライトグレー



グレー



ダークグレー



アルミ



ダークアルミ



ブラック



ツヤ消し黒

※ツヤ消し黒は、JIS認定品およびJSA F★★★★認定品ではございません。
※色調は現物と多少異なる場合があります。

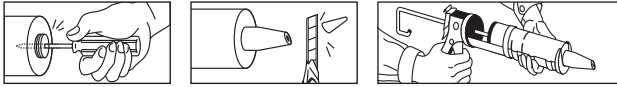
用途

●金属屋根、ハゼ継目、重ね部のシール ●ガラス間およびガラスまわり目地のシール ●内装タイル目地のシール ●配管取付け部・ダクトまわりのシール ●耐熱・耐寒・耐水性を要する目地のシール
※防カビ剤入りのため魚類などの飼育用水槽や飲料用水槽には使用しないでください。
※上水道の給用水用塩ビ管には使用しないでください。

特長

●カビの発生が少ない。●耐候性に優れる。●耐熱・耐寒性に優れ、-40℃～+150℃の温度範囲での使用に耐える。●耐薬品性に優れる。●低温時の押し出し性に優れ、冬期でも使いやすく硬化が速い。●肉やせが少ない。
●厚生労働省指針値策定(2002年1月22日現在)の13物質を使用していない。
※EPT、クロロブレンなど一部の合成ゴム成型品、および合成ゴム系接着剤と接着させると、シーリング材が変色することがありますので、あらかじめ確認の上、ご使用ください。
※石材、タイル、ホーロー、塗装パネルなどの外壁目地に使用すると、目地周辺が汚れることがありますので、十分に検討の上、ご使用ください。※表面に塗料は付着しません。
※硬化時に密閉状態になるような条件下では、銅腐食が発生する場合がありますのでご注意ください。※エアガンを使用する場合、0.3MPa(3kgf/cm²)以下でご使用ください。
※SSG構法用には使用しないでください。

使用方法および使用上の注意



- アルミ防湿膜を破る
 - ノズルカット
 - カートリッジガンにセット
1. 施工する箇所のゴミ・サビ・油などの汚れ、下地・仕上材のレイタンスを取り除き、溶剤清掃後、十分に乾燥させる。
 2. 必要に応じ、マスキングテープ(養生テープ)を目地際にそってしっかりはる。
 3. ノズルを外し、口元のアルミ防湿膜をドライバーなどの先で破り、再びノズルを取り付け、先端を目地幅よりやや小さめにカットしてからカートリッジガンに装着する。
※フッ素塗装鋼板などの難接着部材、モルタル、コンクリート、ALC、石膏ボード、ケイカル板などの多孔質の目地には(ボンド シールプライマー#7N)を併用してください。
 4. 目地底にノズルをあて、すみすみまで充てんする。(プライマーを塗布した場合は、乾燥後8時間以内に充てんする。)
 5. 充てん後すみやかにへら仕上げを行い、マスキングテープ(養生テープ)をはった場合には除去する。
※目地の形状・材質によって異なりますが、5~7日でゴム状に硬化します。※不要部分に付着したときは、すみやかに布や塗料うすめ液でふき取ってください。※空気中の湿気と反応して硬化するため、開封後はすみやかに使いきってください。

■適用被着体・プライマー

適用被着体	プライマー
ガラス	ボンドシールプライマー#3
金属(アルミニウム、他)	ボンドシールプライマー#7N
多孔質材(モルタル、他)	ボンドシールプライマー#7N

■有効期間：1年(5~35℃の冷暗所保存)

■施工温度範囲：5~35℃

■シリコン系混和物・火気注意

■タックフリー(JIS A 1439)

温度	23℃ 50%RH
タックフリー	15分以下

湿気厳禁

梱包容量・入数

NET.330ml入カートリッジ

1ケース=20本 (10本×2)

色調

表面に色調表記しています。

より詳細な情報はSDS(またはMSDS)をお読みください。



■安全・衛生上の注意

- 1.未硬化の本品は皮膚、粘膜を刺激するので、眼に入れたり、長時間皮膚に付着させたままにしない。あやまって眼に入れた時には、ただちに流水で15分以上洗い流した後、医師の診察を受ける。また、皮膚についた時にはすぐに乾いた布でふきとり、石ケンと水でよく洗い落とす。
- 2.コンタクトレンズ着用者は、未硬化の本品をあやまって眼に入れた場合、コンタクトレンズが固着することがあるので、充分注意する。
- 3.本品は硬化時にメチルエチルケトオキシム(MEKO)を発生するので、使用中および使用後は、換気をよくする。不快を感じた時には、新鮮な空気のところへ移動すること。なお、最近このMEKOを長時間大量に吸入させる動物実験で、一部に障害を示すデータが報告されています。
※本品は一般工業用途向けに開発されたものです。医療用途など特殊用途へのご使用に際しては、事前にテストを行い、当該用途に使用することの安全を確認の上でご使用ください。なお、医療用インプラント製品には絶対に使用しないでください。

■保管上の注意

- 1.子供の手の届かない所に保管する。
- 2.直射日光を避け、温度が5~35℃の水や湿気の少ない涼しい場所で保管する。
- 3.開封後は原則として使いきるようにする。残ったときは完全密封して、湿気の少ない涼しい場所に保管する。

■廃棄上の注意

- 1.廃液は法令に従って処理すること。
- ※本品は使用方法・使用条件によって本来の性能を発揮できない場合があります。事前に目的の用途に適合するか必ず確認の上、ご使用ください。

技術データ

●各種被着体(下地材)への接着性

被着体	接着性		
	プライマーなし	シールプライマー#7N使用	
金属 *1	アルマイトアルミ	○	
	アクリル焼付アルミ	○	
	ステンレス	△	
	亜鉛メッキ鋼板	○	
	銅	○	
	塩ビ鋼板	△	
コンクリート・石 *2	磁器質タイル	○	
	大理石	×	
	御影石	○	
	スレート類	△	
	コンクリート・モルタル	△	
	ALC	△	
ガラス	ガラス	△	
	プラスチック *3	スチロール	○
		アクリル	×
		塩ビ(硬質) *7	○
		塩ビ(軟質)	△
		FRP	○
ABS		○	
ゴム *4	CRゴム	×	
	NRゴム	×	
木材 *5	チーク	○	
	合板	○	

○: 十分な接着性が得られる △: 接着するが十分な強度は得られない

×: 接着できない —: 適用できない

*1 下地のサビを除去。緑青(緑色のさび)を除去。密閉室内で使用した場合、腐食する事があります。*2 プライマーの吸い込みに注意し、十分に塗布。外部石目地には使用しないでください。*3 表面の離型剤を除去。プライマーの溶剤で溶解されたり亀裂を生じたりすることがあるので注意してください。*4 シーリング材およびゴムが変色することがあるため、接着性も含めて事前確認が必要。*5 変色することがあるため、事前の確認が必要。プライマーの吸い込みに注意し、十分に塗布。*6 「ボンド シールプライマー #3」をご使用ください。*7 上水道の給用水用塩ビ管、継ぎ手には使用しないでください。

※本品は改良のため、性状、性能を変更する場合があります。予めご了承くださいませ。お問い合わせは下記、もしくは左記へ。

コニシ株式会社

ホームページアドレス
http://www.bond.co.jp/

大阪本社 / 大阪市中央区道修町1-7-1 (北浜TNKビル) 〒541-0045 TEL 06 (6228) 2931
東京本社 / 東京都千代田区神田錦町2-3 (竹橋スクエア) 〒101-0054 TEL 03 (5259) 5733

名古屋支店 / 名古屋市中区新栄町2-4 (坂橋栄ビル) 〒460-0004 TEL 052 (217) 8622
福岡支店 / 福岡市南区清水3-24-24 (日吉ビル) 〒815-0031 TEL 092 (551) 1762
札幌支店 / 札幌市東区北八条東3-1-1 (宮村ビル) 〒060-0908 TEL 011 (731) 0351

仙台営業所 / 仙台市青葉区中央2-9-27 (プライムスクエア広瀬通) 〒980-0021 TEL 022 (211) 5031
栃木営業所 / 栃木県下野市栗262-9 〒329-0412 TEL 0285 (43) 1511
高崎営業所 / 群馬県高崎市東町32-1 〒370-0045 TEL 027 (324) 3002
横浜営業所 / 横浜市中区鶴町1-5-5 (関内スクエアビル) 〒231-0028 TEL 045 (663) 3184
金沢営業所 / 金沢市駅西本町3-16-11 (エムロード駅西) 〒920-0025 TEL 076 (223) 1565
広島営業所 / 広島市西区己斐本町1-9-12 (己斐本町ビル) 〒733-0812 TEL 082 (507) 1911
高松営業所 / 高松市木太町2796-4 〒760-0080 TEL 087 (835) 2020

JチS03-03 ハイパーコーク チラシ

●お問い合わせは下記、もしくは左記へ